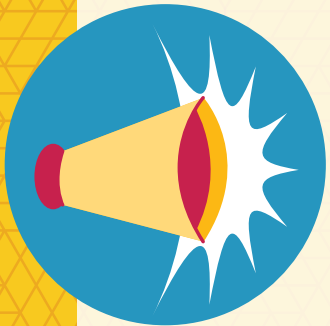


PARA LA SEGURIDAD DE NUESTROS CLIENTES Y PERSONAL:

En la mayor parte de nuestro edificio, las máscaras son opcionales para las personas completamente vacunadas. Para los servicios de salud en el edificio y aquellos que no están completamente vacunados, aún se requiere máscaras o cubrebocas.



La vacunación completa comienza 2 semanas después de haber recibido la segunda dosis de la vacuna.



Se les podría pedir a los clientes que muestren un comprobante de vacunación, incluida su tarjeta de vacuna contra el COVID-19, una foto de su tarjeta o su informe My IR.



Los clientes que no cumplan con el mandato del uso de máscara o cubrebocas no deben ingresar. Otras opciones de servicio están disponibles en línea en **www.snohd.org**.