



Herramientas en el Consultorio Médico

Estetoscopio

Herramienta para ayudar a escuchar la respiración y los latidos del corazón



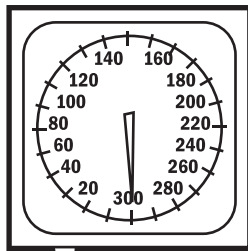
Otoscopio

Herramienta que hace brillar un rayo de luz para ayudar a ver dentro del oído



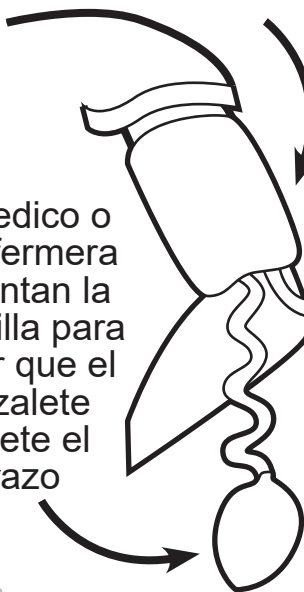
Brazalete de Presión Arterial (Esfigmomanómetro)

El brazalete va en el brazo



El médico o la enfermera aprietan la bombilla para hacer que el brazalete apriete el brazo

El médico o la enfermera lee los números



Martillo de Reflejos

Herramienta utilizada para dar un golpecito en las rodillas y evaluar los reflejos

